



## Seafari Explorer

### Arrivée et départ

#### Arrivée à l'aéroport international de Malé :

Une fois le contrôle aux frontières passé et vos bagages récupérés, sortez du terminal et dirigez vous vers l'agent muni d'un **panneau SEAFARI**. Il vous emmènera jusqu'au Seafari Explorer où nous vous attendrons. Vos activités de plongée ou de randonnée palmée débuteront le lendemain.

#### Dernier jour à Malé :

Votre croisière se terminera le matin du dernier jour. En cas de vol tardif, renseignez-vous auprès de votre directeur croisière sur les différentes options pour **passer la journée à Malé**.

#### Si vous prenez un vol intérieur :

• Carte d'embarquement du vol international précédent obligatoire • Bagage en soute max. 25 kilos conseillés pour les plongeurs. Kilo supplémentaire US\$2 • Bagage à main 8 kilos.

#### Bon à savoir :

- **Aucun vaccin** n'est obligatoire pour vous rendre aux Maldives. En cas de doute, consultez votre médecin traitant.
- La validité de votre passeport doit être d'au moins **6 mois après la fin de votre séjour**.
- Le visa est attribué à l'arrivée.
- **Green tax** par passager : US\$60 par croisière.
- Le pourboire conseillé pour l'équipage en fin de croisière est de 10\$ par jour.
- Les achats à la boutique de bord sont à régler sur place en espèces (euros/dollars US), ou CB (Visa/Mastercard).

### Embarquez sur le Seafari Explorer !

Dernier né de notre flotte, le Seafari Explorer est un bateau de **38 mètres** tout confort. Il peut accueillir jusqu'à **24 personnes réparties sur 12 cabines** : 4 x 2 lits simples / 4 x 1 lit double / 4 x 1 lit double et 1 lit simple.

#### Fiche technique du bateau :

2 moteurs 360CV Doosan • 2 générateurs de 50 et 60KW • 2 Désalinisateurs 12 tonnes par jour • 1 dinghi 12 places • Trousse de premier secours et pharmacie • Kits oxygénothérapie • 45 gilets de sauvetage • Bouées de sauvetage • Sécurité incendie • Alarme incendie • Système radar et sondeur • Radio VHF, RF, satellite EPIRB • GPS • Défibrillateur automatique



Circuit 10 nuits • 4/5 Atolls • 23 plongées

## Vie à bord

### Repas, boissons

- Pension complète (cuisine internationale et locale)
- Repas en intérieur et extérieur sur le pont arrière
- Thé, café, eau potable inclus à volonté
- Collation dans l'après midi
- **Boissons en supplément** : sodas, jus de fruits, eau gazeuse, boissons alcoolisées. Tarifs indicatifs pouvant être modifiés sans préavis : soda 2\$, bières 3\$, verre de vin/Martini 3,50\$, cocktail 8\$, Ti punch, Planteur, Cuba libre 4\$, bouteille de vin 18\$, champagne 70\$.

### Dans votre cabine

- Salle de bain et WC privés
- Literie, savon fournis
- Serviettes de bain et de plage fournis
- Climatisation à réglage individuel
- Coffre et minibar
- Prises de courant 220v type G (adaptateur conseillé)

### Dans le carré commun

- Salon / salle à manger avec bar, bibliothèque, Smart TV
- 3 ponts :
  - Pont principal avec espace salon et restaurant
  - Pont arrière avec espace salon
  - Sundeck avec Jacuzzi, bar et transats
- Emplacement pour équipement photo

### Internet

Le bateau est doté d'une connexion 4G sans fil à laquelle vous pouvez avoir accès gratuitement en fonction des zones de navigation.

### Excursions

En fonction de votre circuit, une **visite d'île habitée** ainsi qu'un barbecue sur une **île déserte** pourront vous être proposés pendant la croisière.

Lors des croisières plongées, des sorties en randonnée palmée vous sont proposées. Elles peuvent être accompagnées en fonction de la disponibilité des guides.

## La plongée

### L'essentiel

- Forfait 23 plongées inclus, dont une de nuit
- **Plongées sans décompression à 30 mètres maximum**
- 2 à 3 plongées par jour
- Bouteilles alu 12 litres (DIN & Int.) et plombs inclus
- Température : eau 27°C - 31°C, air 28°C - 34°C

### Niveau Minimum Requis

En raison de la **difficulté technique de certaines plongées**, nous demandons à nos plongeurs de posséder le **niveau 2 CMAS ou équivalent** ainsi qu'un minimum de **50 plongées enregistrées**.

### Le bateau de plongée (Dhoni "Seafari Dive »)

- 24m / 28 plongeurs max.
- Douche et toilettes
- 3 membres d'équipage
- Fontaine à eau
- Sundeck
- 2 compresseurs

### En supplément

- Bouteille 15L..... 30US\$/croisière
- Équipement complet..... 190US\$ / croisière  
Masque, palmes, tuba, stab., détendeur, shorty
- Ordinateur de plongée..... 40US\$ /croisière
- Stab. ou détendeur..... 75US\$ /croisière
- Shorty ou masque + palmes + tuba..... 35US\$ /croisière
- Parachute de palier..... 10US\$ /croisière
- Lampe..... 8US\$ /plongée
- Encadrement..... 10US\$ /plongée
- Cours Nitrox (livre et certification inclus)..... 225US\$
- Nitrox 32%..... GRATUIT
- Plongée supplémentaire..... 25US\$ /plongée

### Documents obligatoires

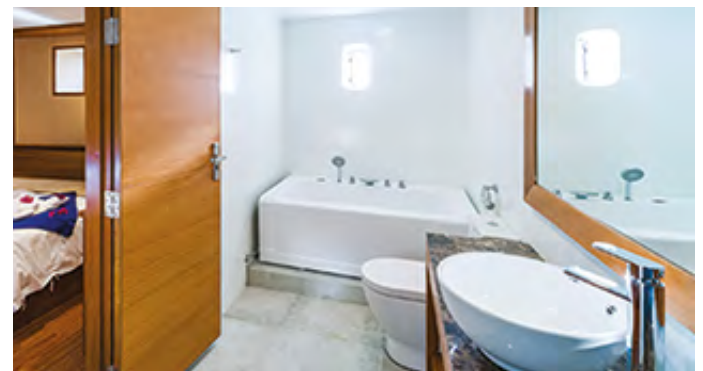
- Certification et carnet de plongée
- Certificat médical d'aptitude de moins d'un an
- Assurance plongée obligatoire (elle peut être achetée à bord à partir de 30\$/semaine)







*Galerie photos*



**Visite virtuelle 360°**

Scannez le code ci -contre

ou [cliquez ici](#) pour commencer votre visite en ligne!